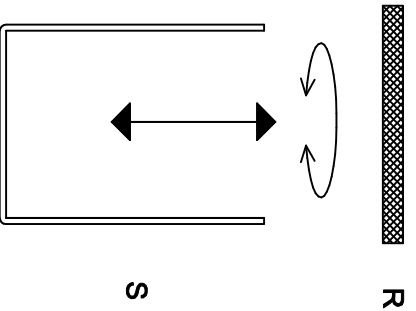
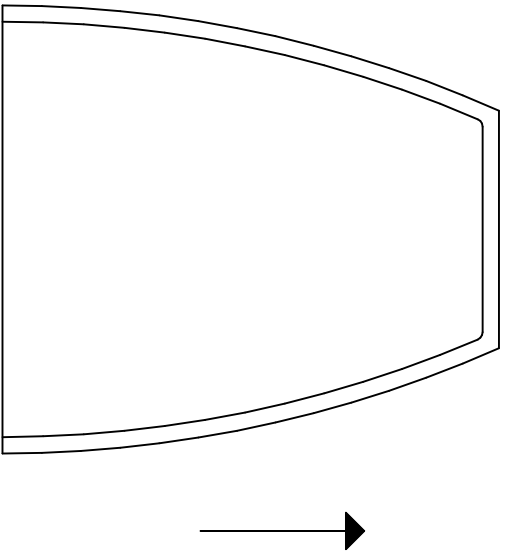
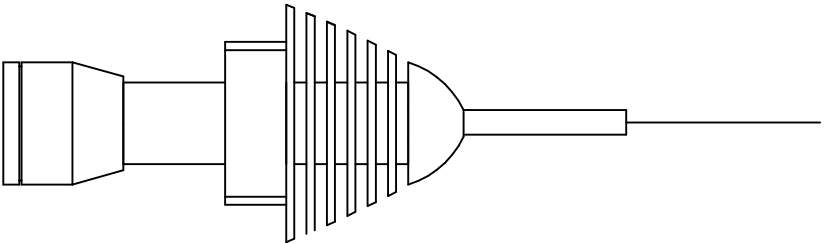


### Bevestigen van Etico glas

- 1 Draai de ring (R) los van het garnituur
- 2 Plaats het glas over het garnituur.
- 3 Plaats de ring in het glas en draai deze vast door naar rechts te draaien met bijgeleverd sleutel (S)

Vervangen van de lichtbron alleen door de fabrikant !



onderwerp **Gebruiksaanwijzing Etico glas**

datum **10-09-2012**

school **1:10**

nr

LICHTARCHITECTUUR  
**BAVA**

getekend **BAVA Lichtarchitectuur**

**A4 CE**