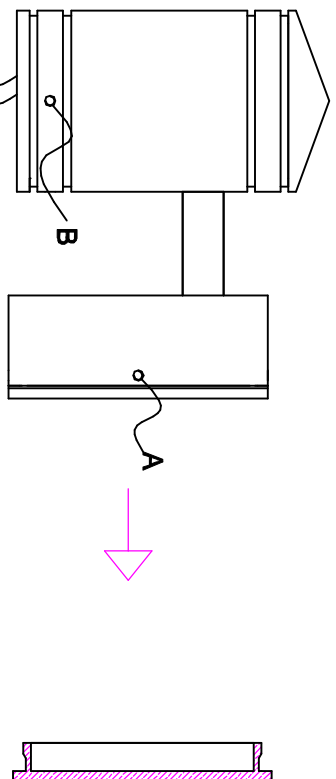


Montage Tara mini

ZORG DAT DE SPANNING UITGESCHAKELD IS!

- 1 draai met bijgeleverde inbussleutel de 2 inbusschroeven (A) in de montageplaat los
- 2 bevestig de montageplaat op het lichtpunt.
- 3 zorg dat de bedrading goed ontsloten wordt door de rubberen kabeldoorvoer om te voorkomen dat er water in het armatuur komt.
- 4 sluit de bedrading aan de trafo aan en de aarde aan de aardlip
- 5 bevestig het armatuur op de montageplaat en druk deze stevig aan draai de inbusschroeven goed aan



Vervangen van de lamp:

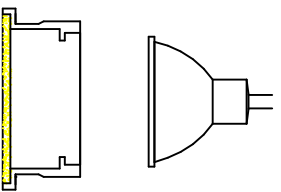
- 1 zorg dat de spanning uitgeschakeld is
- 2 draai met de bijgeleverde inbussleutel de 2 inbusschroeven (B) los en verwijder het beschermglas
- 3 trek de lamp uit de fitting. verwijder de zwarte ring. vervang de lamp en zet deze weer vast met de zwarte ring (kartels naar boven)
- 4 plaats het beschermglas weer terug in het armatuur.
- 5 draai de inbusschroeven weer goed aan

Attentie:



- het armatuur is alleen bedoeld voor montage voor directe verlichting
- zorg dat de vervangingslamp altijd van het zelfde type is

Technische gegevens:

- energieverbruik: 24 watt
- lamptype: halogeen koudspiegellamp MAXIMAAL 20 watt/GU5,3
- Klasse: IP54



Ø 0,3 m

| | |
|---|----------------------|
|  | |
| onderwerp | TARA MINI BUITENLAMP |
| datum | 24-01-2003 |
| school | 1:2 |
| nr | 79007 |
| getekend BAVA Lichtarchitectuur | |
|  | |